



**Ing. Petra Neubauerová**

autorizovaný inženýr v oboru vodohospodářské stavby  
Rohová 552/9 • Karlovy Vary 360 05 • IČ 71906452  
tel.: +420 732 976 832 • e-mail: neubauerova@centrum.cz

číslo paré :

kraj: Karlovarský

obec : Sokolov

zakázka : 42/2018

stavebník : město Sokolov  
Rokycanova 1929, 356 01 Sokolov

datum : 09/2018

stupeň  
projektu : DUR/DSP/DPS

Sokolov, ulice Závodu míru  
parkoviště pro osobní automobily

D.1.2 Odvodnění parkoviště

navrhl :  
Ing. Petra Neubauerová

odpovědný projektant :  
Ing. Petra Neubauerová

obsah:

Tabulka přípojek

číslo přílohy :

D.1.2.4

Projekt je duševním majetkem autora, nesmí být použit a kopírován třetí osobou, jí předán či jinak s ním nakládáno bez jeho písemného souhlasu.

SOKOLOV - ZÁVODU MÍRU

přípojky od uličních vpustí

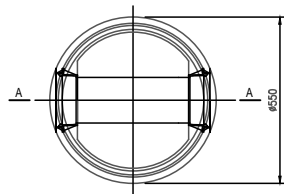
označení	VPUST				NAPOJENÍ NA STOKU				spád %	délka m	DN mm	materiál	způsob napojení
	mříž m n.m.	R.T. m n.m.	odtok m n.m.	hl. výk. m	U.T. m n.m.	R.T. m n.m.	dno m n.m.	hl. výk. m					
přípojky od uličních vpustí													
UV 01	459,81	459,91	458,75	1,26	460,14	460,1	458,02	2,18	6,0	12,1	200	polypropylenové potrubí konstrukce UltraRib2 dle DIN16961 (plné žebro v řezu stěny), SN10	RŠ1
UV 02	459,64	459,85	459,02	0,93	459,91	459,81	458,75	1,16	3,4	8,0	200		průběžná UV01
přípojky od vpustí celkem										20,1 m			

# UV01

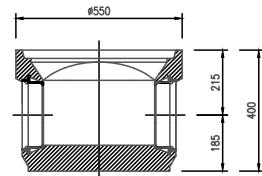
## DNA

DNO PRŮTOČNÉ PRO PVC DN 200 TBV-Q 450/295/6a  
TBV-Q 450/400/1e PVC

PŮDORYS

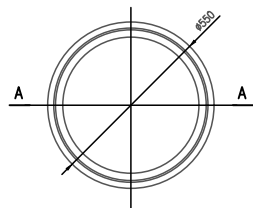


ŘEZ A-A

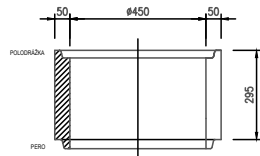


## SKRUŽE STŘEDOVÉ

PŮDORYS



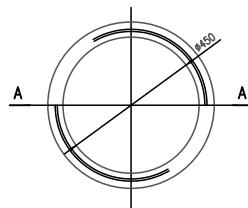
ŘEZ A-A



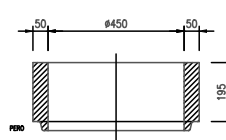
## SKRUŽE HORNÍ

TBV-Q 450/195/5c

PŮDORYS



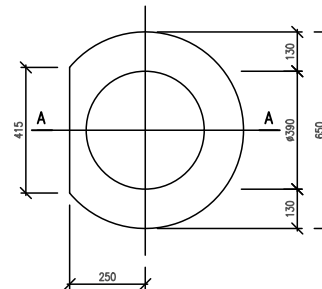
ŘEZ A-A



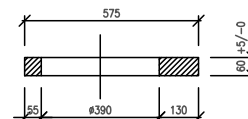
## VYROVNÁVACÍ PRSTENCE

TBV-Q 390/60/10a

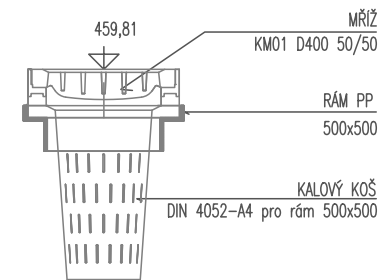
PŮDORYS



ŘEZ A-A



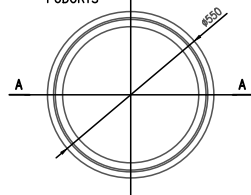
## MŘÍŽ, KALOVÝ KOŠ



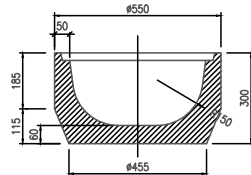
# UV02

DNO S KALOVOU PROHLUBNÍ  
TBV-Q 450/300/2a

PŮDORYS



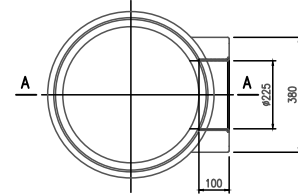
ŘEZ A-A



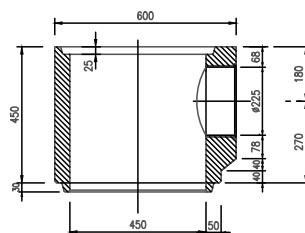
SKRUŽ S OTVOREM  
PRO PVC UN DN 200

TBV-Q 450/350/3d UN  
VLOŽKA : ULTRA-RIB DN 200 (NĚMECKÝ)

PŮDORYS

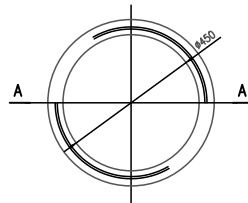


ŘEZ A-A

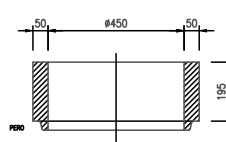


TBV-Q 450/195/5c

PŮDORYS

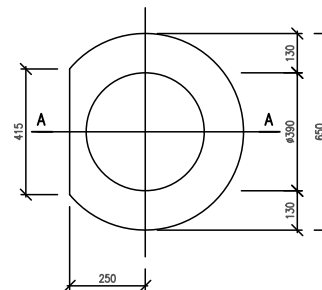


ŘEZ A-A

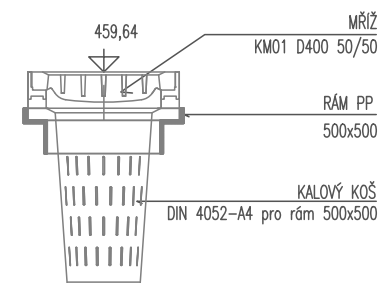
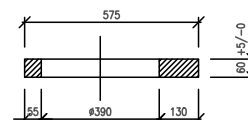


TBV-Q 390/60/10a

PŮDORYS



ŘEZ A-A



## SESTAVA VPUSTÍ